



手作業での水やりの時間と労力を大幅に削減！
必要な分だけ水を供給し、節水に貢献！

緑化かん水システム事例集



緑化かん水システム事例集 2025年11月6日発行
制作：株式会社イーエス・ウォーターネット 技術部



電磁弁ボックス



自動かん水タイマー
COM-21T-BT



圧力制御弁
PRV-075



プラスチックフィルター
AF-39-0A

屋上緑化の自動かん水システムとしてドリップチューブを導入して頂きました。

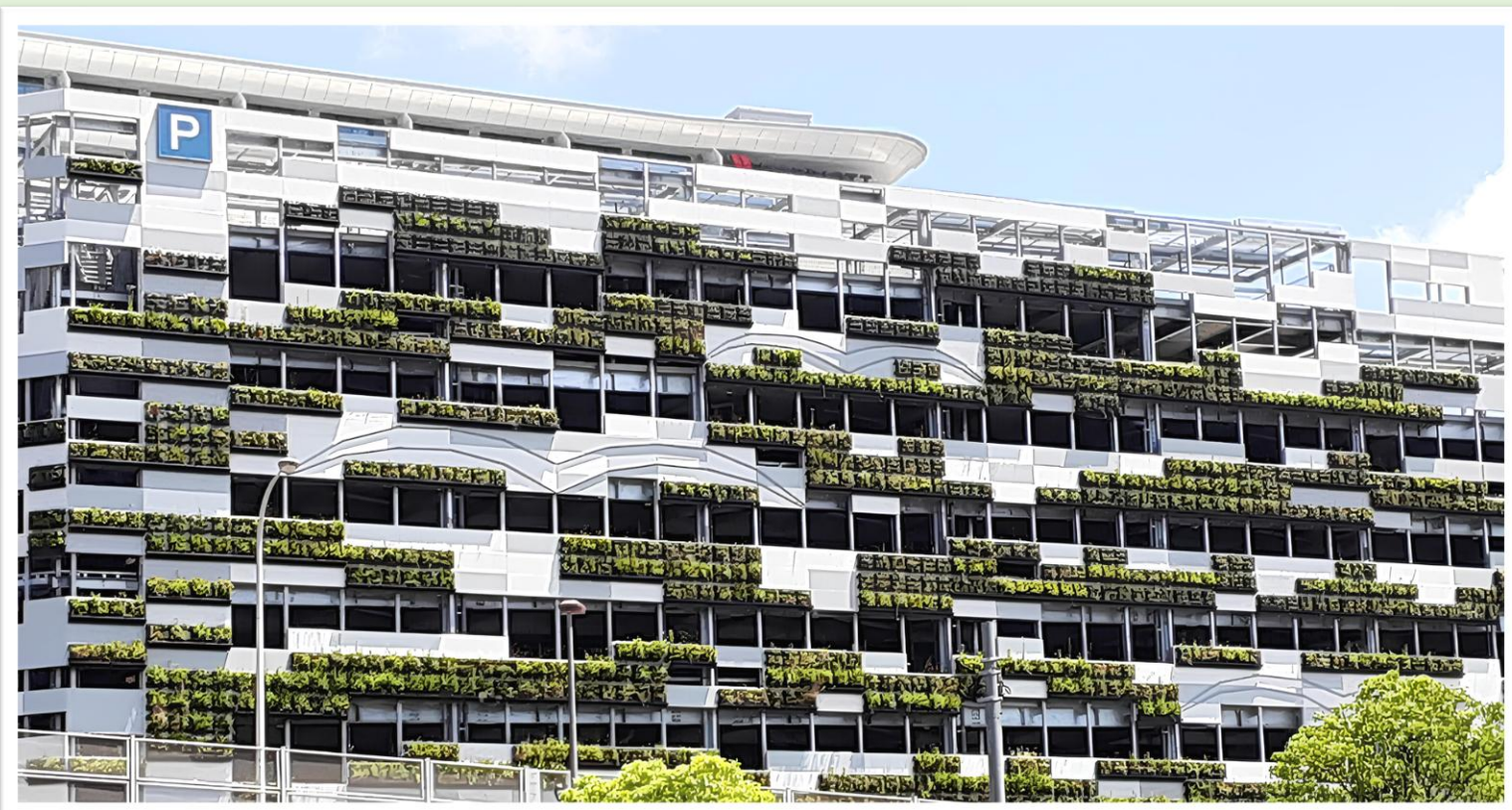
納入場所	北海道札幌市
納入時期	2025年 5月
設置機種	アムノンドリップチューブ (AMN-PC16-50P-2.2L) 自動かん水タイマー Bluetooth無線、乾電池式 (COM-21T-BT) プラスチックフィルター スーパー3/4-A (AF-39-0A) 圧力制御弁 (PRV-075)



病院内の屋上庭園・屋外リハビリエリアの植栽に自動かん水システムを導入していただきました。

【設置後のお客様の声】

3ヶ所ある植栽(内1ヶ所は約700平米の面積)を手動でかん水する手間と時間を考えると、自動かん水にしたことでかなりのメリットがあると感じています。



駅ビルの壁面緑化と屋上緑化のかん水のためにドリップチューブを導入しました。

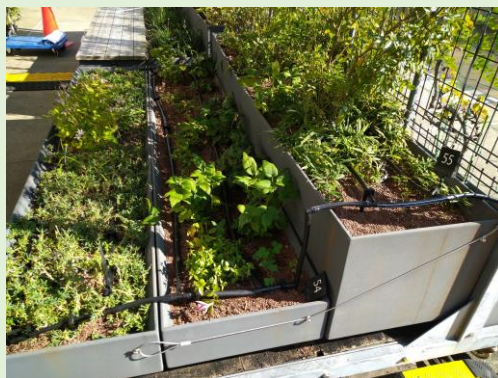
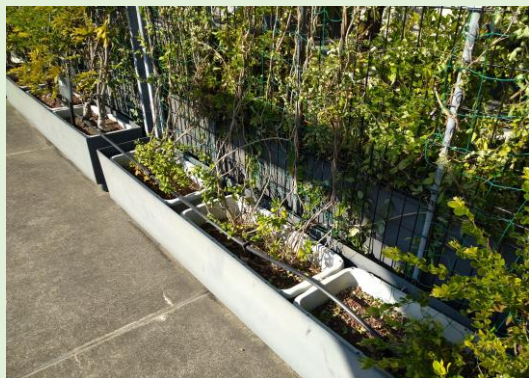
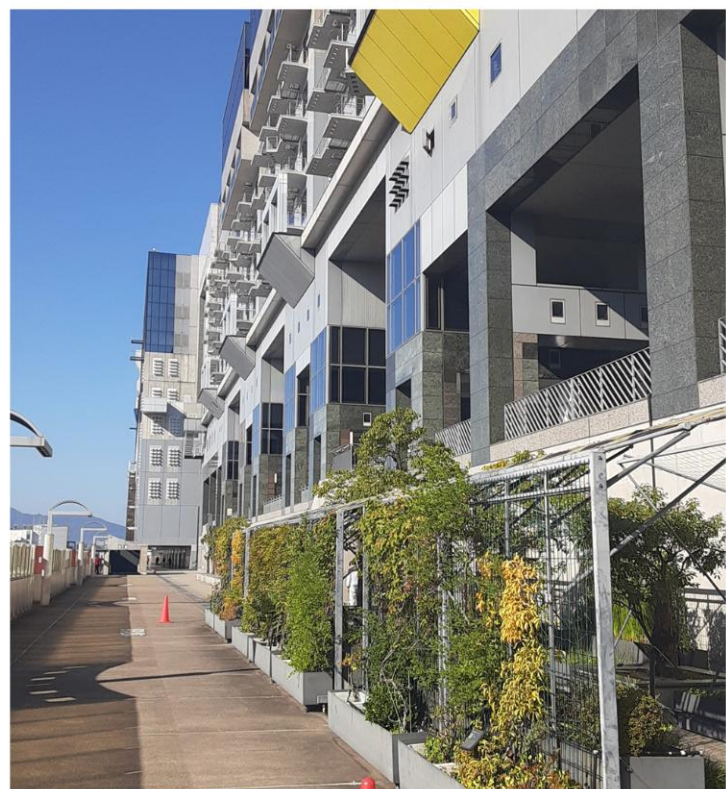
納入場所	長崎県長崎市
納入時期	2023年6月
設置機種	アムノンドリップチューブ (TIF-PC16-1.6L) かん水コントローラー ウォーターマスター(ES-WGC) 風センサー(COM-WS-01)



JR長崎駅ビルに壁面緑化システムを設置していただきました。長崎を訪れた方々を魅了しています。配管関係も極力見えないようにすることで、壁面緑化が綺麗に見えるようになりました。この大規模な壁面緑化や植栽を当社のシステムが目立たない所でしっかりコントロールしています。

【担当者談】

設置施工時は、スケジュールがタイトで天候に恵まれない日が続き大変でしたが、完成後、お客様に大変喜んでいただく事ができました。



JR京都駅ビル3階にある緑水歩廊の花壇に設置しているドリップチューブの交換工事を行いました。

納入場所	京都府京都市
納入時期	2022年11月
設置機種	アムノンドリップチューブ (AMN-PC16-2.2-50)



以前より使用されていたドリップチューブが経年劣化のため交換工事を行いました。
 ドリップチューブの敷設距離は約100mです。
 毎日の水やりが必要な花壇でしたが、自動かん水システムを導入した事で作業の手間を無くすことができました。



PS-ES201-SS
ポップアップスプリンクラー



自動かん水タイマー
COM-7101



電磁弁ボックス



ドリップチューブ
TIF-PC16-1.6L50cm

植栽の自動かん水システムとしてポップアップスプリンクラーとドリップチューブを導入して頂きました。

納入場所	東京都中央区
納入時期	2021年
設置機種	ポップアップスプリンクラー (PS-ES201-SS) 自動かん水タイマー (COM-7101) アムノンドリップチューブ (TIF-PC16-1.6L)



マンション内の植栽の入れ替えに伴い、自動かん水設備を導入して頂きました。

【設置後のお客様の声】

自動かん水システムを導入することで維持管理が楽になりました。
ポップアップ式スプリンクラーでの散水もある為、景観上見栄えもよく満足頂いております。