

NEWS LETTER 特別号

イーエス・ウォーターネット



ES WATERNET CO., LTD.



HP: <https://www.es-waternet.co.jp/>

弊社の『ES屋根散水システム』が、日経トレンディ(2026年1月号)
【2026年注目の熱中症対策商品】の特集ページに掲載されました

2025年6月、企業による熱中症対策が義務化されたことで熱中症対策商品
に注目が集まっている中、日経トレンディの取材を受け、
『ES屋根散水システム』をご紹介します



掲載号
(No.548)



屋根を直接冷やし、室温を最大6℃低下。暑熱対策の新常識、ES屋根散水システム

イーエスやねさんすいすてむ

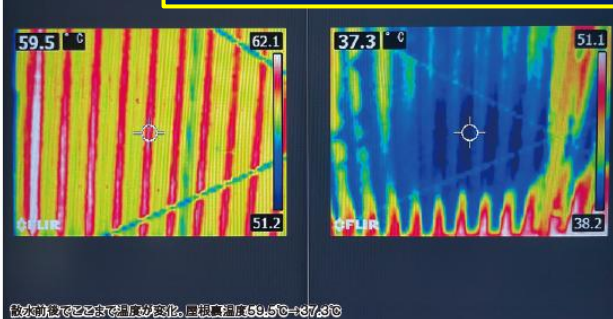
ES屋根散水システム

屋根から始まる、涼しい社会インフラ
最大6℃低下の冷却技術



屋根散水は、初期費用を抑え

散水前59.5℃ → 散水中37.3℃
マイナス22.2℃の効果がみられました



散水前後で室温まで温度が変化。屋根表面温度59.5℃→37.3℃

農業灌漑で培った“水を制御する技術”を工場・倉庫の暑熱対策に応用。2026年で創業50周年のイーエス・ウォーターネットが開発した屋根散水システムは、気化熱を活用し屋根表面からの熱負荷を抑える即効性の高い冷却ソリューションだ。初期導入コストをおさえながら、長期にわたる効果の持続と、冬季の過度な冷却を防ぐ安定性を両立。高いコストパフォーマンスを実現している。鹿児島県の製造工場をはじめ、導入企業からは「空調コストの負担軽減につながった」との声のほか、「室内温度が最大6℃下がった」という声も寄せられている。標準装備の温度制御スイッチや都市給水システムとの互換性で、メンテナンス性やライフサイクルコスト面でも高い費用対効果を発揮。適用範囲は屋根面にとどまらず打ち水や屋上・壁面緑化など多様な熱環境改善にも対応し、遠隔制御や雨天自動停止機能による高度な運用性も備える。貯水タンクは災害時の水供給源としても有効。工場・物流施設・大型倉庫などで「エコで即効性の高い暑熱対策」の有力な選択肢として注目され、導入事例や効果データは公式サイトで公開されている。

DATA

株式会社イーエス・ウォーターネット

東京都多摩市調訪4-24-1

mail@es-waternet.co.jp

屋根散水システム

検索



POINT



床を濡らさず涼を届ける
次世代ドライ冷房

「マイクロフォガー」は、20μmクラスの微細ミストを噴霧し、気化熱で大空間を冷却する“ドライ型”霧冷房システム。床を濡らさず熱中症対策や省エネ冷房に貢献。幼稚園・公共広場・工場まで、様々な場所で導入可能。快適性と安全性を両立し、人が集まる空間を優しく心地よく、いつでも快適に包む。

ES屋根散水システム

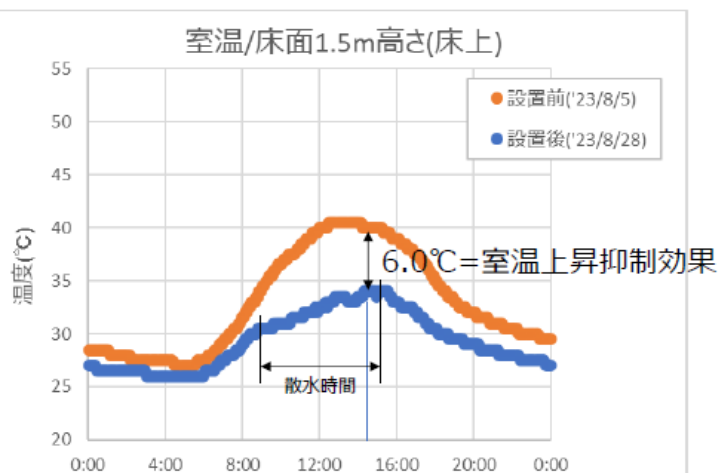
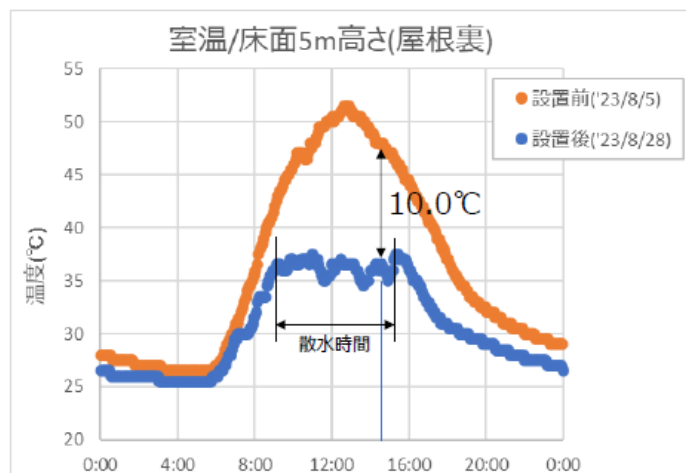
屋根に散水することにより室内の温度上昇を抑制します。冷房にかかるエネルギーコストを大幅に削減する環境にやさしい暑熱対策システムです。

<ES屋根散水システムの特長>

- ・地下水や工業用水をご利用いただくことで大幅にランニングコストを抑制！
- ・折半屋根の工場・倉庫・畜舎などで効果を実感！
- ・施工期間が短く、施工完了後すぐにご使用を始めることができます！

屋根散水設置前後の測定データ

※設置前後で外気温が最も近い日を比較（設置日2023/8/25）



測定場所：茨城県土浦市/測定時間：2023年8月/屋根材：折半屋根/屋根面積：796㎡

You Tube（屋根散水システム紹介）も23万回再生！



屋根散水紹介動画



弊社の「ES屋根散水システム」が日経トレンディの取材を受け、記事として紹介されました

株式会社 イーエス・ウォーターネット

本社

東京営業所/特需開拓課 〒206-0024 東京都多摩市諏訪4-24-1

TEL 042(355)7702

FAX 042(372)3721

海外営業部/JR開発グループ

南九州支店 〒890-0056 鹿児島市下荒田4-54-15

TEL 099(255)0601

FAX 099(255)2010

沖縄支店 〒901-2227 沖縄県宜野湾市宇地泊2-37-19

TEL 098(898)7200

FAX 098(898)7230

大阪営業所 〒664-0836 兵庫県伊丹市北本町3-178

TEL 072(778)8031

FAX 072(778)8051

北九州営業所 〒819-0006 福岡市西区姪浜駅南3-16-26

TEL 092(894)3001

FAX 092(894)3000

札幌出張所 〒003-0002 札幌市白石区東札幌二条5-7-8

TEL 011(817)8830

FAX 011(817)8831

東北出張所 〒981-0924 宮城県仙台市青葉区双葉ヶ丘1-22-5

TEL 022(728)1061

FAX 022(728)1060

大隅出張所 〒899-8105 鹿児島県曾於市大隅町段中町83

TEL 090-7631-7594

FAX 099(255)2010